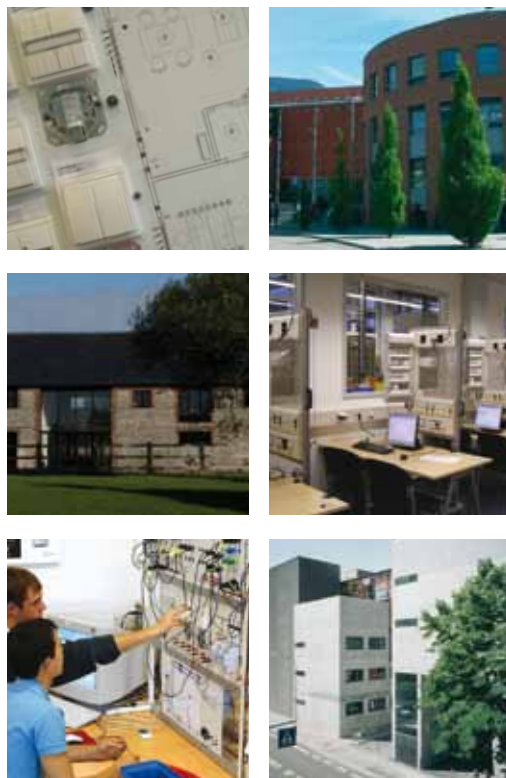


TRAINING KNX



**Come diventare un Centro di
Formazione Certificato KNX**



Che cos'è un Centro di Formazione Certificato KNX

Negli anni passati numerosi centri di formazione di tutto il mondo hanno deciso di offrire ai loro studenti corsi di formazione sui sistemi di controllo per le case e gli edifici, poiché hanno visto giustamente questa tecnologia come il futuro delle tecniche di installazione convenzionali.

Molti di questi centri di formazione hanno altrettanto giustamente deciso di focalizzarsi su KNX, lo standard mondiale per l'automazione di case e edifici, in conformità con la ISO/IEC 14543-3.

Per quei centri di formazione che offrono corsi di formazione che soddisfano i requisiti stabiliti a Bruxelles da KNX Association, è possibile richiedere la certificazione KNX. KNX Association ha istituito uno schema di certificazione per i centri di formazione allo scopo di garantire dei requisiti minimi per tutti gli enti che offrono „corsi KNX“ (o corsi simili) in tutto il mondo.

In questo modo, chiunque sia interessato alla tecnologia KNX, in qualsiasi parte del mondo, può richiedere di prendere parte ad un corso di formazione certificato KNX in uno degli *oltre 170 centri di formazione in 31 paesi*, dove è sicuro di ricevere la stessa conoscenza minima standardizzata di KNX.



I vantaggi di diventare un Centro di Formazione Certificato KNX

- Diritto di distribuire agli studenti certificati KNX dopo un esame sostenuto con successo, dopo il quale possono fare richiesta per diventare *KNX-Partner*
- *ETS Lite gratuito* per gli studenti, una volta iscritti al corso
- *Sconti* agli studenti per l'acquisto di licenze ETS
- Prezzi considerevolmente ridotti per le licenze di ETS Professional utilizzate nei corsi certificati KNX
- Accesso alla *documentazione di formazione* KNX aggiornata costantemente in formato elettronico
- Uso del *logo KNX Training* (su carta da lettere intestata, buste, biglietti da visita, ecc.)
- Inserimento (se desiderato) del centro in un elenco del *database* di *KNX International* che può essere consultato sul sito web di KNX Association.
- Pubblicità gratuita su *KNX Journal* dopo la richiesta
- Copie gratuite di *KNX Journal* per distribuzione agli studenti
- Diritto a partecipare alla *KNX Training Centre Conference* organizzata da KNX Association



I tipi di Centri di Formazione Certificati KNX

I centri di formazione possono richiedere i seguenti tipi di certificazione KNX:

- **Centro di formazione certificato KNX:** centro di formazione con o senza certificazione ISO-9001 che è accreditato da KNX Association per l'organizzazione di *corsi base*.
- **Centro di formazione certificato KNX+:** centro di formazione che è accreditato da KNX Association per l'organizzazione di *corsi base e avanzati*.
- **Centro di formazione certificato KNX++:** centro di formazione che è accreditato per l'organizzazione di *seminari per tutor*.



I corsi Certificati KNX

KNX Association ha standardizzato tre differenti livelli di corsi KNX con i contenuti seguenti:

Tipi	Corso base KNX	Corso avanzato KNX	Corso docenti KNX
Argomenti	<ul style="list-style-type: none"> ✓ Argomenti di sistema KNX ✓ Comunicazione KNX ✓ Topologia KNX TPI ✓ Telegramma KNX TPI ✓ Dispositivi bus KNX ✓ Installazione KNX TPI ✓ Powerline KNX PLI I10 ✓ Progetto ETS base ✓ Progetto ETS avanzato (informativo) ✓ Messa in servizio ETS ✓ Diagnostica ETS 	<ul style="list-style-type: none"> ✓ Progettazione fail-safe ✓ Flag ✓ Riscaldamento ✓ Applicazioni integrate ✓ Interoperabilità ✓ Accoppiatori ✓ Controllo illuminazione ✓ Tecnologia di sicurezza ✓ Operazioni logiche ✓ Sistemi di visualizzazione ✓ Strumenti aggiuntivi 	<ul style="list-style-type: none"> ✓ Requisiti KNX per centri di formazione ✓ Struttura e scopo di KNX Association ✓ Software KNX ✓ Storia dei sistemi bus ✓ Trasmissione dati seriale - Protocollo KNX ✓ Microcontrollori ✓ Programma applicativo ✓ Comunicazione IP ✓ Schema di certificazione per i prodotti KNX
Esami	<ul style="list-style-type: none"> • Teorico • Pratico 	<ul style="list-style-type: none"> • Pratico 	<ul style="list-style-type: none"> • Teorico
Certificato	KNX Partner	KNX Advanced	KNX Tutor

Requisiti

Competenze del docente

E' indispensabile che la parte teorica del corso base KNX sia tenuta da un docente KNX certificato internamente o esternamente. La formazione per diventare docenti (tutor) certificati KNX è offerta presso i seguenti centri di formazione certificati KNX++:
<http://www.knx.org/knx-partners/training-centres/list/>.

Materiale KNX

La postazione di lavoro di ogni studente deve essere equipaggiata con almeno: alimentatore KNX, dispositivi KNX per dimmerazione, comando, controllo tapparelle e un accoppiatore di linea. Sul PC dello studente deve essere installato almeno un ETS Lite, licenziato dal centro di formazione stesso, oppure la versione Lite, disponibile gratuitamente dopo la registrazione al corso, installata dagli studenti sul loro PC portatile.

Infrastrutture

I corsi KNX devono essere tenuti in ambienti equipaggiati con almeno:

- Proiettore per immagini
- Lavagna (tradizionale o digitale)
- Licenza di ETS Professional caricata sul PC del docente

Costi

Al termine di ogni anno, un costo simbolico di 500 Euro viene addebitato ad ogni centro di formazione certificato KNX.



La procedura di certificazione KNX per i Centri di Formazione

Fasi	Spiegazione
Registrazione	<p>Il Centro di Formazione interessato completa il questionario KNX e lo invia a KNX Association. Il Centro di Formazione di conseguenza viene registrato e ottiene accesso alla versione attuale in formato elettronico della documentazione di formazione KNX. Il Centro di Formazione "registrato" può insegnare la tecnologia KNX, ma non può emettere i certificati che vengono accettati come base per diventare partner.</p> <p>Importante: La registrazione scade dopo un anno e può essere rinnovata.</p>
Autorizzazione	<p>Quando il Centro di Formazione registrato ha dimostrato di soddisfare i requisiti minimi, viene autorizzato all'organizzazione di corsi base con esame KNX e/o (se ne ha fatto richiesta) corsi avanzati. La fase di autorizzazione è limitata a 2 corsi base con esami KNX o 2 corsi avanzati e ha durata di 1 anno.</p> <p>I requisiti minimi:</p> <ul style="list-style-type: none"> • Equipaggiamento media; • Equipaggiamento per la formazione: sono disponibili apparecchi e componenti per realizzare le seguenti funzioni: comando, dimmerazione, tapparelle, accoppiamento di due linee (gli accoppiatori devono essere disponibili presso ogni postazione di lavoro); • Software ETS: almeno una versione completa di ETS presso la postazione del docente e versioni Trainee presso le postazioni dei partecipanti; • Docente: almeno un docente (interno o esterno) che ha conseguito un certificato da tutor. I corsi per tutor vengono organizzati da diversi centri di formazione KNX. Vi preghiamo di rivolgervi al Centro di Formazione più vicino. http://www.knx.org/knx-partners/training-centres/list/ <p>Importante: un Centro di Formazione autorizzato può organizzare due corsi che vengono conclusi con un certificato.</p> <p>Importante: il docente deve disporre in ogni caso di un personal computer. La dotazione di PC dei partecipanti può essere noleggiata oppure portata al corso a cura dei partecipanti stessi.</p>
Ispezione	<p>Si raccomanda il soddisfacimento della Norma ISO 9001.</p> <p>In base alla documentazione fornita, viene verificato il soddisfacimento dell'intero insieme dei requisiti KNX.</p> <p>Avvertenza: la certificazione di un Centro di Formazione che è già certificato per i corsi base può essere estesa ai corsi avanzati mediante la presentazione dei documenti che dimostrano il soddisfacimento dei requisiti aggiuntivi.</p>
Certificazione	<p>KNX Association emette il rispettivo certificato dopo una valutazione positiva della documentazione richiesta.</p>
Sorveglianza	<p>Se il Centro di Formazione è certificato secondo ISO 9001, il soddisfacimento continuo dei requisiti viene verificato mediante la nuova presentazione di un certificato ISO 9001 dopo 3 anni.</p> <p>Se il Centro di Formazione non è certificato secondo ISO 9001, KNX Association ha in ogni momento il diritto di richiedere al Centro di Formazione certificato la documentazione che attesti il soddisfacimento dei requisiti. Questi documenti devono essere a disposizione di KNX al più tardi 3 settimane dopo la richiesta di KNX. KNX Association ha il diritto di effettuare ispezioni non annunciate preventivamente presso i Centri di Formazione certificati.</p>

Registrazione

Autorizzazione

Ispezione

Certificazione

Sorveglianza

Contatti / Documentazione

Per ulteriori informazioni contattare il Dipartimento di Certificazione di KNX:

Tel: +32.2.7758590

E-mail: certification@knx.org

Per ulteriori informazioni consultare anche:

- www.knx.org/knx-partners/training-centres/about/
- www.knx.org/knx-partners/training-centres/joining/
- www.knx.org/knx-partners/training-centres/documentation/