

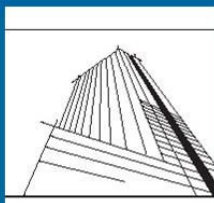


Software innovation  
is our business

## Conférence pour centres de formation KNX

24/05/2012

Montpellier

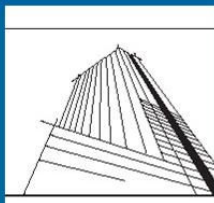


Software innovation  
is our business

*Réduire les coûts  
Améliorer et faciliter l'intégration  
Gestion des espaces de vie*

## MooV'n'Group

Logiciel de configuration et de gestion  
graphique pour réseaux KNX





## Newron System



- ✓ Consultant et expert pour les systèmes de GTB ouverts
- ✓ Pôle européen de conseil pour intégration
- ✓ Éditeur de logiciels leader dans les logiciels de GTB
- ✓ Travaille sur l'Europe entière !!
- ✓ Labellisée "Entreprise innovante"



Mairie de Toulouse : Le Capitole

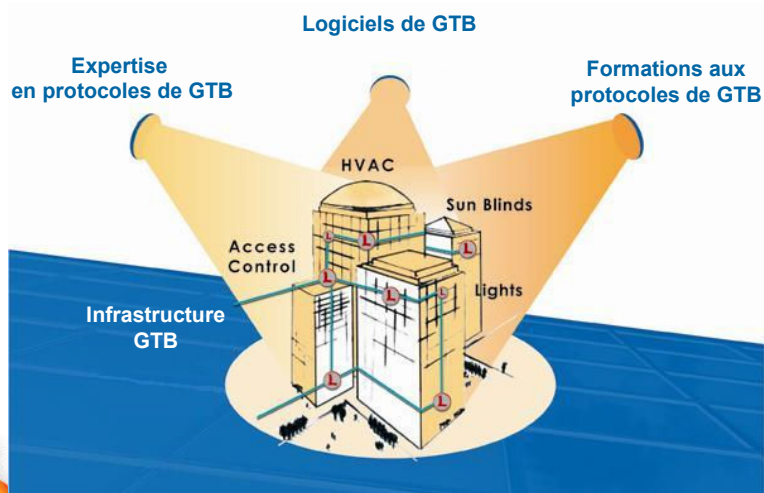


Concept MooV'n'Group

3



## Architectes de GTB





Software innovation  
is our business

*Réduire les coûts  
Améliorer et faciliter l'intégration  
Gestion des espaces de vie*

**Amélioration pour le marché KNX**  
Quelle valeur ajoutée apportée ?



## Difficultés d'intégration

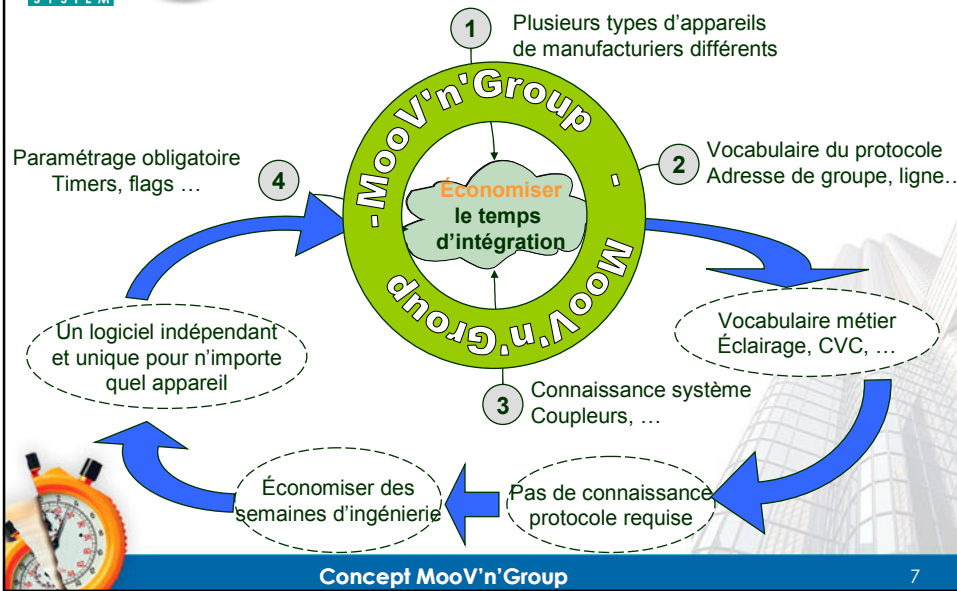
- ✓ **L'intégration réseau n'est PAS évidente**
  - Un réseau de terrain très puissant mais pas évident à configurer
  - Besoin d'un logiciel technologique pour l'installation
- ✓ **Des techniciens formés pour la conception ET l'intégration**
  - Doit connaître le protocole par coeur (Télégramme, Objets, adresses de groupe, ..)
  - Doit connaître les règles d'intégration (Distance, timers, transactions, ..)
- ✓ **Besoin d'un logiciel graphique pour l'intégration**
  - Une technologie ouverte qui permet la reconfiguration, mais pas d'outil graphique orienté utilisateur pour la reconfiguration
  - Les gestionnaires de site ont peur d'utiliser ETS



Concept MooV'n'Group

6

## Intégration réseau

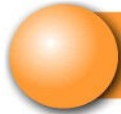


## Intégration de masse

- ✓ **Supprimer la complexité technologique**
  - Un outil basé sur des modèles pour automatiser l'intégration
  - Améliorer le processus d'intégration
  - Créer automatiquement le SCADA depuis l'intégration
- ✓ **Proposer une nouvelle méthode d'installation**
  - On ne peut passer 10k appareils en mode programmation !!!
  - Besoin d'une méthode de pré installation à l'aide de fichiers
- ✓ **Nous avons l'expérience. Sur les 5 dernières années :**
  - Nos logiciels ont installé plus de 30 millions de m<sup>2</sup> dans les grands bâtiments
  - Plus d'un million d'appareils LonWorks installés avec ce concept

**Une demande réelle  
pour les bâtiments tertiaires**





## Zoning graphique

- ✓ **Besoin d'un logiciel graphique**
  - Sans technologie : un plan, une lampe, un bouton ...
  - Orienté utilisateur
- ✓ **Besoin d'un logiciel de configuration graphique**
  - Placer des objets sur un plan
  - Dessiner un rectangle et définir une zone graphique
  - Les adresses de groupe sont créées et les paramètres configurés
- ✓ **Besoin pour la maintenance et l'exploitation**
  - Un logiciel non technologique pour changer la configuration
  - Besoin d'un logiciel simple pour faciliter la maintenance

**Une vraie demande de la maintenance**



Concept MooV'n'Group

9

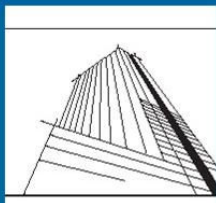


Software innovation  
is our business

*Réduire les coûts  
Améliorer et faciliter l'intégration  
Gestion des espaces de vie*

**Intégration KNX innovante**

La zone comme collection de  
**Blocs fonctionnels et règles d'adresses de groupe**





## INNOVATION

# TRANSPOSER LE CONCEPT E-MODE (Functional Blocks) AUX APPAREILS S-MODE SANS LES CHANGER



Concept MooV'n'Group

11



## Apporter le concept au S-Mode

Nous apportons :

- ✓ La modélisation dans S-Mode
- ✓ Un processus d'intégration différent
- ✓ Une interface graphique intuitive au S-Mode
- ✓ Une solution éprouvée et efficace pour l'intégration de masse
- ✓ Un logiciel utilisable par le non expert

**Une amélioration pour le marché S-Mode**



Concept MooV'n'Group

12





## Notre vision / solution

- ✓ **Amener une façon de créer des modèles de Blocs Fonctionnels (FB)**
  - Travailler avec n'importe quel module applicatif KNX
  - Un outil pour créer vos propres Blocs Fonctionnels avec les datapoints !
- ✓ **Amener un façon de créer des modèles d'adresses de groupe (Groups)**
  - Créer un modèle de règle pour la création des adresses de groupe
  - Proposer un large éventail de modèles de connexion
- ✓ **Une zone = collection de "FB" et "Groups"**
  - Une collection de modèles de FB pour n'importe quel appareil S-Mode !
  - Une collection de valeurs de paramètres définie en usage pour FB
  - Une collection de modèles d'adresses de groupe pour la réalisation de modèles de connexions
  - **Innovation : la zone est une collection de "FB" et "Groups" !**

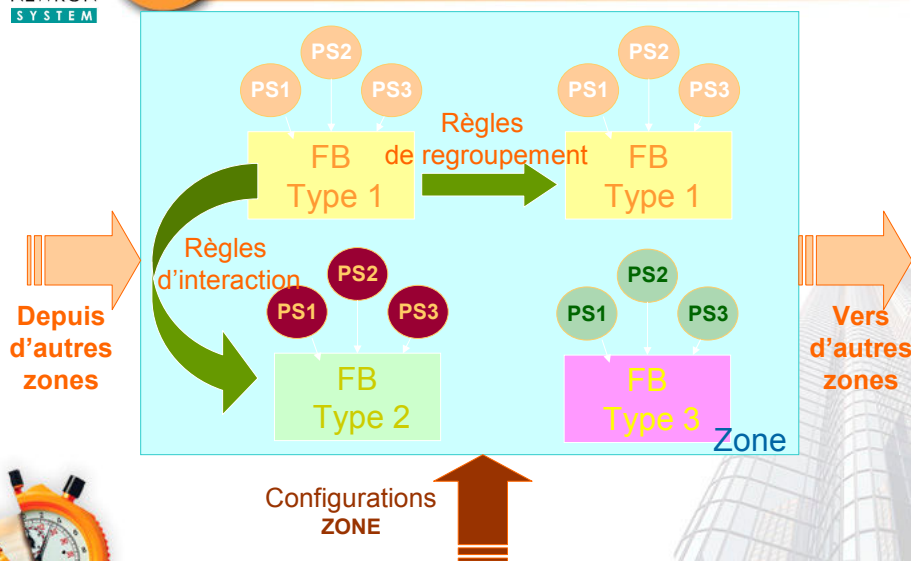


Concept MooV'n'Group

13



## Concept de zone



Concept MooV'n'Group

14



# Mécanisme

## F blocs

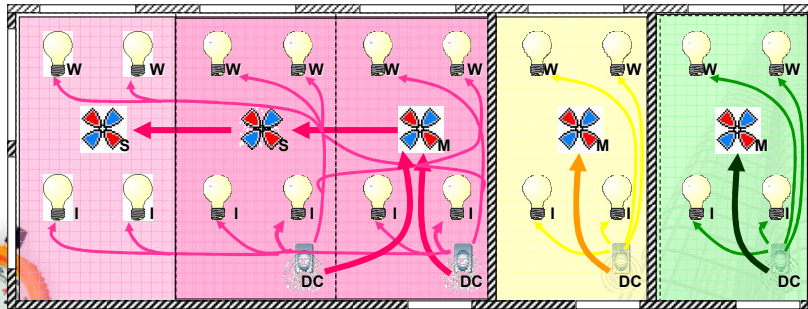
- Télécommande
- CVC
- Lampe

## Param

- 1 Config défaut
- M: Maître
- S: Esclave
- W: Fenêtre
- I: Intérieur

## Group Address

- TOUS - Maître
- TOUS - TOUS
- Aucun
- Maître - Esclave
- Aucun
- Aucun

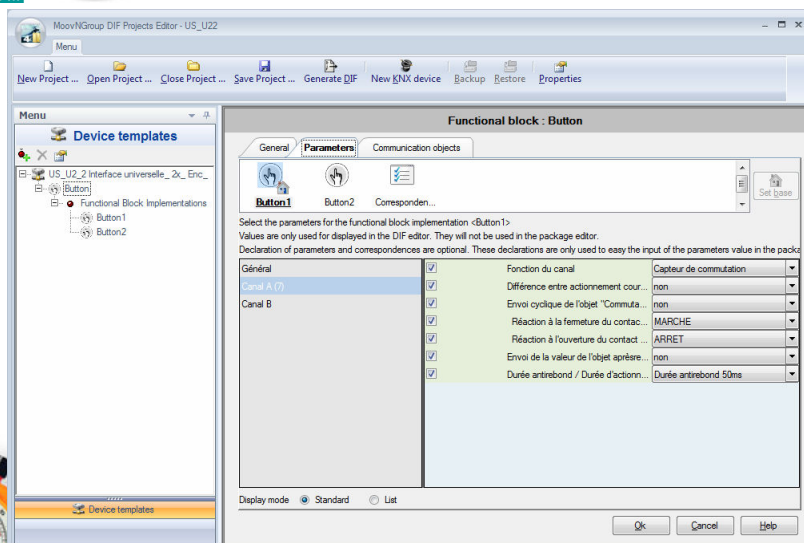


Concept MooV'n Group

15



# doMooV Package Editor



Concept MooV'n Group

16





Software innovation  
is our business

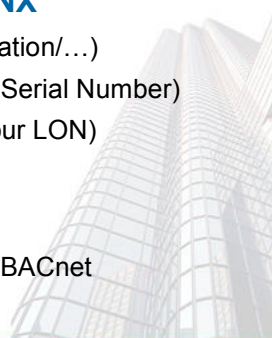
*Réduire les coûts  
Améliorer et faciliter l'intégration  
Gestion des espaces de vie*

## **MooV'n'Group** Un outil graphique de configuration KNX *Basé sur ETS*



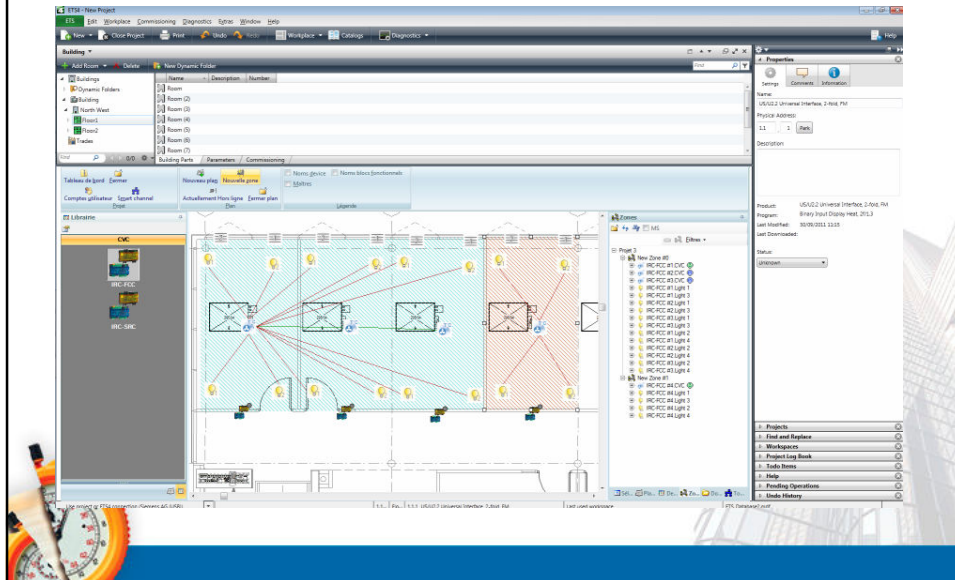
## **MooV'n'Group (KNX)**

- **MooV'n'Group est un AddIn ETS 4**
  - ETS est l'outil de configuration KNX
  - MNG rajoute une interface graphique dans ETS
  - MNG amène la modélisation dans ETS
- **Permettre l'intégration de masse en KNX**
  - Logiciel basé sur les modèles (rapidité/réutilisation/...)
  - Ajouter une méthode d'installation de masse (Serial Number)
  - Outil de reconfiguration graphique (comme pour LON)
- **2 versions pour le marché**
  - V1: outil de configuration seulement
  - V2: permet de configurer la connectivité avec BACnet





# Interface utilisateur



# Facilite l'intégration

KNX GOURU

## Modèle de solutions

Définir modèles de zones

Créer la base de données de modèles

Créer l'application graphique  
Glisser déposer sur le plan

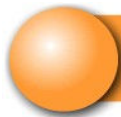
Entourer les fonctions et créer la zone en 4 clics

Alimente la BDD terrain avec les bonnes connexions, les bons paramètres, ...

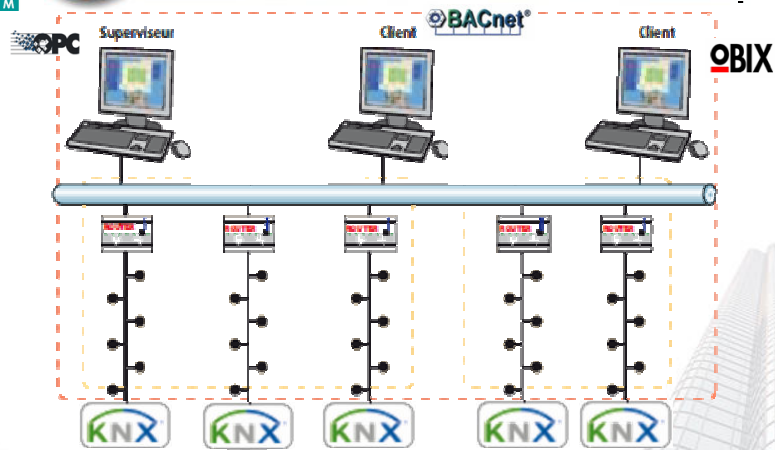
Possibilité de création dynamique de l'interface BACnet et des programmes horaires  
Ulterieurement génération complète de synopsis

Pas de connaissance technologique





## Connexion à la GTB



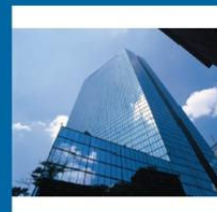
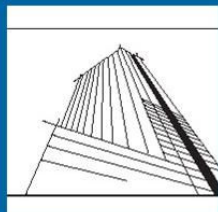
Possibilité de brancher une doGate  
et de connecter la GTB via BACnet, OPC ou oBIX



Software innovation  
is our business

*Réduire les coûts  
Améliorer et faciliter l'intégration  
Gestion des espaces de vie*

**Le vrai levier : moyennes et grandes installations**  
**Gain de temps / réduction des coûts**  
**améliorer la flexibilité !!!**





## Utiliser un processus éprouvé

### ✓ Centraliser l'expertise

- Un expert KNX crée la base de solutions
- Pas besoin d'un expert pour l'installation sur site
- Modéliser votre expertise système

### ✓ Ne pas réinventer la roue

- Réutiliser une solution développée pour un projet
- Économiser le temps d'intégration
- Sécuriser l'installation

### ✓ Base de solutions

- Un processus amélioré en utilisant une base de solutions
- Plus vous intégrez plus votre base de solution s'enrichit !



Concept MooV'n'Group

23



## Les besoins du marché tertiaire

### ✓ Diviser le bâtiment

- Le bâtiment complet est vendu à un investisseur
- De plus en plus d'espaces à louer
- Diviser le bâtiment pour plusieurs sociétés

### ✓ Flexibilité

- Visibilité des différents étages sur un fond de plan
- Reconfiguration automatique de zones

### ✓ Évolutivité

- Faciliter l'ajout d'éléments de confort supplémentaires
- Nouvelles ressources financières disponibles



Concept MooV'n'Group

24



## Pertes de profit ...

**Exemple d'un bâtiment moyen de 30 000 m<sup>2</sup>  
Prix moyen de location au m<sup>2</sup> de 400€**

- **Problème 1: pas de système de reconfiguration flexible**
  - Non loué 2 semaines : on perd ½ million d'Euro
- **Problème 2 : Mauvais confort et ergonomie**
  - 4% du bâtiment non loués : on perd encore ½ million d'Euro
- **Problème 3: pas de système moderne et interactif**
  - Baisse de 5% du prix au m<sup>2</sup> : on perd encore ½ million d'Euro



Concept MooV'n'Group

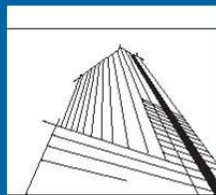
25



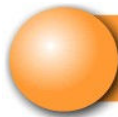
Software innovation  
is our business

*Réduire les coûts  
Améliorer et faciliter l'intégration  
Gestion des espaces de vie*

**Modèle de licence  
Comment fonctionne la licence MNG ?**







## Solution MooV'n'Group

- ✓ **La solution MooV'n'Group est divisée en 2 logiciels**
  - **doMoov Package Editor:** Créer les modèles et la base de solutions
  - **MooV'n'Group:** AddIn pour ETS (configuration graphique)
- ✓ **doMoov package editor**
  - Permet de créer des bibliothèques de modèles de zones : les packages
  - Peut être utilisé par les manufacturiers (bibliothèques) ou les intégrateurs (site)
  - Fonctionne avec les fichiers KNXProd de la base de données ETS4
- ✓ **MooV'n'Group**
  - Application fonctionnant dans ETS 4 : achat via KNX Online Shop
  - Appliquer graphiquement les règles de connexion et les paramètres définis dans les packages
  - Travaille avec les packages fournis par les manufacturiers ou des packages créés pour un site
  - Utilisé pour créer les zones mais aussi reconfigurer



Concept MooV'n'Group

27



## Deux utilisations possibles

- ✓ **Modèle de solution pour l'installateur**
  - Destiné à des sociétés peu sensibilisées à la technologie
  - Un manufacturier crée un modèle de solutions
    - ✓ Par marché vertical (hôtels, bureaux, hôpitaux, ...)
    - ✓ Un "top 10" des appareils visant le marché de l'automatisation complète
  - Le manufacturier propose la "base de solutions" officielle
  - Idéal pour les pays peu sensibilisés (F, UK, Sp, It, ...)
- ✓ **Faiseur de solutions pour les intégrateurs**
  - Destiné aux SI désirant développer l'intégration de masse en KNX
  - Les SI peuvent créer leur propre base de solutions selon le projet
    - ✓ Les SI peuvent aussi utiliser les "bases de solutions" des manufacturiers
  - Développeur de marché pour KNX : grands bâtiments tertiaires
    - ✓ Permet de connecter le système à travers BACnet, OPC ou oBIX



Concept MooV'n'Group

28





## Licences disponibles

- ✓ **Modèle de licence MooV'n'Group**
    - Fonctionne avec les packages créés par doMoov package editor
    - Est lié à une licence ETS (clé logicielle seulement)
    - Non limité en nombre de projets
  - ✓ **Licence portfolio MooV'n'Group**
    - La licence dépend du nombre d'appareils à configurer dans la base de données
    - 50, 100, 250, 1 000, 5 000, 10 000, Illimité
  - ✓ **Option doMoov package editor pour SI**
    - Licence dongle valable pour un PC
    - Fonctionne avec les fichiers KNXProd utilisés par ETS4
- Nombre illimité de packages à créer



Concept MooV'n'Group

29



## Protection / Demonstration

- ✓ **Protection MooV'n'Group**
    - MooV'n'Group est protégé par clé logicielle
    - La version sans licence est limitée (1 plan, 10 appareils, 5 zones)
  - ✓ **doMoov package editor**
    - doMoov Package Editor est protégé par clé logicielle ou dongle
    - Inclut une formation web de 2 heures
    - Pas de version d'évaluation
  - ✓ **Evaluation MooV'n'Group : package d'exemple**
    - MooV'n'Group est livré avec un exemple de packages
    - Chaque fabricant peut proposer un package gratuit limité en nombre d'appareils
- Les fabricants peuvent acheter des packages supplémentaires inclus dans l'installation de MooV'n'Group



Concept MooV'n'Group

30



## Liste de prix intégrateurs

Référence	Commentaire	Prix unitaire
DMV-PE	DoMooV Package Editor incluant formation web gratuite	1 490 €
MNG-50	MooV'n'Group limité à 50 appareils	490 €
MNG-100	MooV'n'Group limité à 100 appareils	990 €
MNG-250	MooV'n'Group limité à 250 appareils	1 490 €
MNG-500	MooV'n'Group limité à 500 appareils	2 490 €
MNG-1K	MooV'n'Group limité à 1000 appareils	3 490 €
MNG-5K	MooV'n'Group limité à 5000 appareils	5 990 €
MNG-10K	MooV'n'Group limité à 10000 appareils	7 990 €
MNG-UL	MooV'n'Group illimité	9 990 €

Concept MooV'n'Group

31



## Des questions?

Merci pour votre attention!



NEWRON SYSTEM SA  
Serge LE MEN  
33 rue Paul Gauguin  
31100, Toulouse - FRANCE

Phone: +33 (5) 61151845  
Fax: +33 (5) 61151644  
Email: [information@newron-system.com](mailto:information@newron-system.com)  
Web: [www.newron-system.com](http://www.newron-system.com)

Concept MooV'n'Group

32