



# ETS5: un outil pour TOUS les médias

Embarqué | Intelligent | Sans fil

Shanghai, Sydney, Buenos Aires, Los Angeles, Londres, Berlin: partout dans le monde, les ingénieurs du contrôle du bâtiment utilisent l'outil logiciel d'ingénierie (Engineering ToolSoftware) indépendant des produits et fabricants pour accroître l'efficacité énergétique des bâtiments. Cet outil normalisé est actuellement disponible en 17 langues et peut être utilisé pour l'installation de plus de 7.000 produits certifiés KNX provenant de 300 fabricants différents. Afin de répondre aux nouvelles exigences techniques, économiques et mondiales, KNX Association a entièrement repensé son outil logiciel (ETS) et a ajouté de nombreuses fonctions. Par exemple, pour la première fois dans sa version 5, ETS permet l'intégration rapide et simple de composants KNX sans fil. En outre, la gestion de base de données a été considérablement simplifiée, et son nouveau dongle permet une plus grande souplesse dans la gestion de projets.

Le nouvel ETS5 est la réponse de KNX Association à la demande pour une plus grande convivialité, une technologie plus puissante, et de plus grandes économies au niveau des coûts. La popularité des applications basées sur la technologie de bus a augmenté à plusieurs reprises. Les installations KNX sont désormais plus complètes et les fonctions dans les bâtiments résidentiels intelligents et commerciaux sont devenues plus diversifiées. Les solutions KNX doivent être capables de surmonter les grands défis actuels, tels que la nécessité de rendre les bâtiments aussi écoénergétiques



# 5ETS

que possible. Les électriciens et les intégrateurs de systèmes qui conçoivent, configurent et supervisent les systèmes KNX doivent se montrer toujours plus compétents et rentables. La dernière version



Atelier test de l'ETS5

## Ses meilleures améliorations comprennent:

- Intégration de composants KNX basés sur radiofréquence (KNX RF) de fabricants différents
- Un dongle USB pour une gestion plus facile avec espace de stockage de 4 GO pour des données utilisateurs
- Pas de base de données, d'où des importations et exportations de données plus rapides
- Interface utilisateur améliorée avec plus de place pour les fonctions principales
- Performances accrues lorsque l'utilisation se fait sur une architecture 64 bits
- Utilisation parallèle de la version ETS5 et des versions précédentes ETS4 et ETS3 sur un même ordinateur

de l'outil offre de nombreuses fonctionnalités pour l'intégration pratique et rentable de systèmes KNX.

## Composants sans fil maintenant plus faciles à intégrer

Avec le nouvel ETS5, il est maintenant possible pour la première fois de travailler avec TOUS les médias sans exception: pas seulement les médias filaires (TP, Powerline et Ethernet/IP), comme précédemment, mais aussi la radiofréquence sans fil (KNX RF). Les solutions sans fil étaient toujours possibles avec KNX, mais ne pouvaient auparavant être intégrées dans le système KNX qu'au moyen d'outils spécifiques du fabricant. ETS5 permet désormais la communication uniforme

des appareils KNX RF provenant de différents fabricants avec l'outil de programmation. Il est donc possible d'utiliser ETS pour paramétrer et installer des produits KNX RF exactement de la même manière que les produits KNX TP, PL et IP. Notamment grâce au nouveau coupleur de médias TP/RF. ETS5 permet donc aux professionnels KNX d'automatiser les bâtiments existants de manière encore plus professionnelle qu'avant.

### Importation et exportation plus rapides

De nombreuses améliorations ont également été apportées à l'environnement du système IT, ce qui simplifie l'installation et permet à ETS de travailler plus vite. Un changement clé à cet égard au niveau d'ETS5 est l'absence de base de données. Dans la nouvelle version de l'outil, la base de données qui était précédemment requise pour l'importation et l'exportation n'est plus nécessaire. ETS5 bénéficie d'un accès direct aux dossiers contenant les projets et les produits importés, rationalisant les workflows et améliorant de ce fait les performances en matière de gestion des projets. L'importation et l'exportation des données s'en trouvent accélérées.

### Stocker les données les plus récentes du projet dans un dongle

ETS5 utilise un dongle sous licence qui permet son utilisation sur plusieurs ordinateurs. Cette solution permet de travailler sur des projets de manière très flexible. Un nouveau type de dongle USB est lancé sur le marché en même temps qu'ETS5; plus petit que les précédents, il ne nécessite plus de pilote

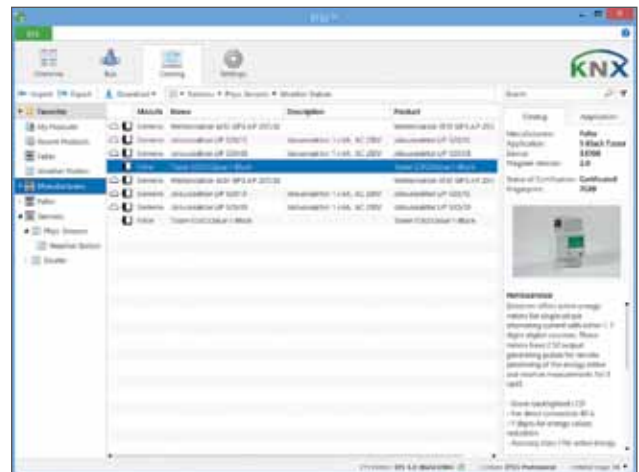
et contient 4 GO supplémentaires de stockage pour les données utilisateur. Il simplifiera la gestion et assurera une administration de projets plus souple. Une caractéristique très pratique est la possibilité pour l'utilisateur de stocker son projet actuel directement sur le dongle. Les données du projet sont alors directement disponibles lors de l'utilisation suivante du dongle, même sur un autre ordinateur. Étant donné que les licences de dongles sont généralement plus populaires que les licences spécifiques de l'ordinateur (host ID spécifique), ETS5 ne supporte plus les licences spécifiques de l'ordinateur.

### Plus d'espace pour stocker images et documents

Les utilisateurs apprécieront les changements positifs apportés à la nouvelle interface utilisateur. Les cadres sont plus étroits et les espaces de travail plus grands, ce qui confère à l'ensemble un look contemporain comparable à celui de Windows 8. La clarté rendra le travail plus intuitif pour l'utilisateur et facilitera le paramétrage rapide de projets KNX. Par exemple, les onglets Accès rapide, Base de données et Projets ont été supprimés du menu Démarrer, parce qu'ils ont été jugés moins importants. En revanche, les panneaux de sélection qui permettent à l'utilisateur d'appeler des projets et de lire l'actualité de KNX et d'autres informations occupent désormais une place plus importante, et plus d'espace qu'auparavant. L'aperçu des bâtiments a également été revu. Les adresses de groupe existantes peuvent maintenant être liées directement dans une seule fenêtre.



L'écran de démarrage de l'ETS5: aperçu amélioré avec un affichage redessiné et optimisé



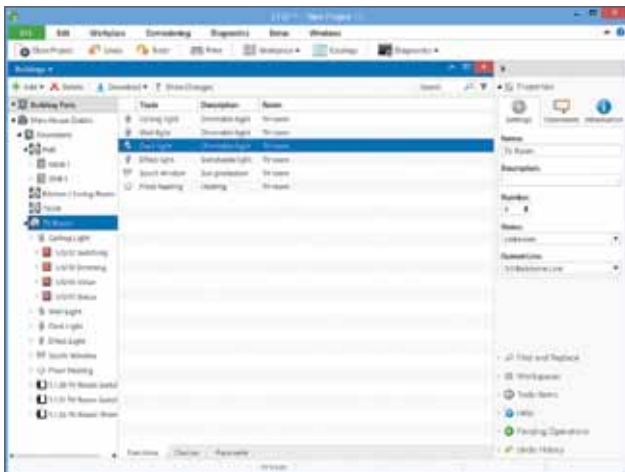
Le fichier de données relatives aux produits ETS5: les informations supplémentaires du fabricant disponibles dans le catalogue en ligne facilitent la sélection des produits

Le catalogue en ligne bénéficie également d'un espace plus étendu. Le format plus grand permet l'affichage plus clair non seulement des informations sur les produits mais également des images complémentaires, des consignes d'utilisation et des documents dans le nouvel ETS.

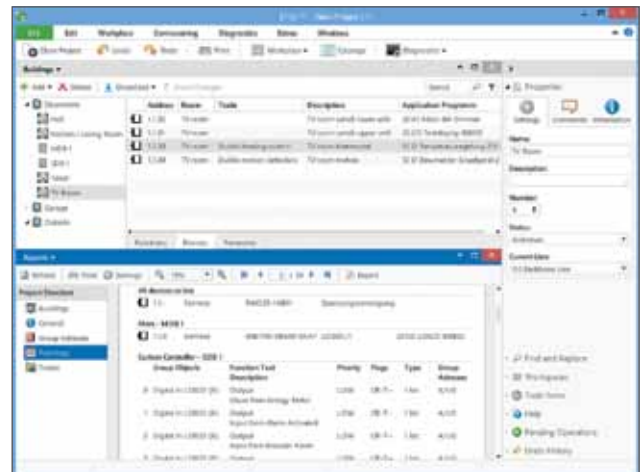
### La technologie 64 bits allège les gros projets

À l'instar de la version ETS4, ETS5 supporte évidemment les systèmes d'exploitation Microsoft les plus récents tels que Windows 7 et 8, et même les dernières versions

de Server 2012. La grande nouveauté de l'outil ETS5 est qu'il ne tourne plus uniquement en mode 32 bits, mais peut aussi fonctionner comme une application 64 bits. Cela signifie qu'il offre la pleine puissance du 64 bits en utilisant toutes les ressources disponibles du système, ainsi qu'une vitesse accrue et une gestion des projets plus efficace. Cette nouveauté est particulièrement intéressante dans le cas de grands projets, pour autant que les composants du système installé autorisent également le 64 bits.



L'aperçu du bâtiment ETS5: les bâtiments, les participants et les adresses de groupe sont tous visibles d'un seul coup d'œil pour un espace de travail optimisé



Le poste de travail de l'ETS5: les fonctions embarquées (des rapports dans ce cas-ci) améliorent l'aperçu et facilitent le travail

### Plusieurs versions peuvent cohabiter sans problème

Il faut être réaliste, celui qui achète la licence d'ETS5 ne va pas convertir immédiatement l'ensemble de ses projets vers la nouvelle version. Il peut donc être intéressant de disposer également de l'ancienne version d'ETS pour travailler sur des projets. ETS5 peut être installé sur un ordinateur parallèlement aux versions précédentes, ETS4 et/ou ETS3. Les trois versions fonctionnent de manière indépendante l'une de l'autre, ce qui s'avère extrêmement utile pour les électriciens qui souhaitent continuer à travailler sur d'anciens projets et utiliser l'ancienne version d'ETS.

### Une multitude d'autres avantages

À l'évidence, les électriciens et les intégrateurs de systèmes tiennent à travailler sur des projets ETS de manière rapide,

simple et fiable. ETS5 a été améliorée de plusieurs manières pour répondre à leurs attentes. En voici quelques exemples:

- Comme ETS5 n'utilise plus de base de données, les produits KNX importés dans le logiciel sont immédiatement prêts à l'emploi dans chaque nouveau projet. Avec les anciennes versions ETS2/3/4, il fallait réimporter systématiquement les produits pour chaque base de données. Ce n'est plus nécessaire. Un gain de temps considérable.
- ETS5 supporte le format «long frame», ce qui réduit considérablement le temps de téléchargement des éléments correspondants.
- Grâce à l'utilisation de dossiers dynamiques, les utilisateurs peuvent configurer leurs aperçus selon leurs exigences individuelles. Cette fonction très courante permettra, à partir de la version ETS5, de filtrer sur la base d'objets de groupe.

- La fonction de modification des paramètres et l'aperçu des produits sélectionnés plusieurs fois – tous deux déjà supportés dans la version ETS4 – ont à nouveau été améliorés: des paramètres identiques affichent désormais également leur vraie valeur. Les utilisateurs bénéficient ainsi d'un aperçu plus rapide des modifications apportées simultanément à un grand nombre de participants.

### Interopérabilité globale

ETS5 est disponible en trois versions différentes:

- ETS5 Demo, la version gratuite pour les mini-projets
- ETS5 Lite, la version pour les petits et moyens projets
- ETS5 Professional, pour les projets de toutes tailles

Les applications ETS existantes peuvent encore être utilisées avec ETS5. Il est bien entendu possible d'importer des projets créés en ETS4, ETS3 et ETS2 dans la version ETS5.

### Aperçu des principales caractéristiques:

- Conçu pour répondre aux nouvelles exigences plus strictes imposées aux solutions de domotique
- Intégration de composants KNX basés sur radiofréquence (KNX RF) d'un grand nombre de fabricants différents
- Un dongle USB pour une gestion plus facile avec espace de stockage de 4 GO pour des données utilisateurs
- Pas de base de données, d'où des importations et exportations de données plus rapides
- Interface utilisateur améliorée avec plus de place pour les fonctions principales
- Encore plus de performances lorsque l'utilisation se fait sur une architecture 64 bits
- ETS5 et les versions précédentes ETS4 et ETS3 peuvent être installées parallèlement sur un même ordinateur

### Conclusion

Le nouvel ETS5 facilite considérablement l'accès à l'univers KNX. Il ne s'agit pas simplement d'une nouvelle version du système de bus pour les bâtiments le plus populaire au monde; c'est aussi un outil dernier cri disponible dans la langue de l'intégrateur de systèmes et que celui-ci peut utiliser pour améliorer ses résultats de vente de solutions d'automatisation de la maison et du bâtiment.